

MĚSTO KYNŠPERK NAD OHŘÍ

Zastupitelstvo města Kynšperk nad Ohří

Obecně závazná vyhláška č. 1/2021 o místních poplatcích

Zastupitelstvo města Kynšperk nad Ohří se na svém zasedání dne 23.06.2021 usnesením č. ZM 16/2021 usneslo vydat na základě § 14 zákona č. 565/1990 Sb., o místních poplatcích, ve znění pozdějších předpisů (dále jen „zákon o místních poplatcích“) a v souladu s § 10 písm. d) a § 84 odst. 2 písm. h) zákona č. 128/2000 Sb., o obcích (obecní zřízení), ve znění pozdějších předpisů, tuto obecně závaznou vyhlášku (dále jen „tato vyhláška“):

ČÁST I.

ÚVODNÍ USTANOVENÍ

Čl. 1

Úvodní ustanovení

- (1) Město Kynšperk nad Ohří zavádí touto vyhláškou tyto místní poplatky (dále jen „poplatky“):
 - a) poplatek ze psů,
 - b) poplatek z pobytu,
 - c) poplatek za užívání veřejného prostranství,
 - d) poplatek ze vstupného.
- (2) Správcem poplatku je Městský úřad Kynšperk nad Ohří.¹

ČÁST II.

POPLATEK ZE PSŮ

Čl. 2

Poplatník a předmět poplatku

- (1) Poplatek ze psů platí držitel psa. Držitelem je pro účely tohoto poplatku osoba, která je přihlášená nebo má sídlo na území města Kynšperk nad Ohří (dále jen „poplatník“).²
- (2) Poplatek ze psů se platí ze psů starších 3 měsíců.³

¹ § 15 odst. 1 zákona o místních poplatcích

² § 2 odst. 1 zákona o místních poplatcích

³ § 2 odst. 2 zákona o místních poplatcích

Čl. 3

Ohlašovací povinnost

- (1) Poplatník je povinen ohlásit správci poplatku vznik své poplatkové povinnosti do 15 dnů ode dne, kdy se pes stal starším tří měsíců, nebo ode dne, kdy nabyl psa staršího tří měsíců. Ve lhůtě 15 dnů je povinen ohlásit také zánik své poplatkové povinnosti (např. úhyn psa, jeho ztrátu, darování nebo prodej).
- (2) Povinnost ohlásit držení psa má i osoba, která je od poplatku osvobozena.
- (3) V ohlášení poplatník uvede další údaje rozhodné pro stanovení poplatku, zejména stáří a počet držených psů, včetně skutečností zakládajících vznik nároku na osvobození od poplatku.⁴
- (4) Při plnění ohlašovací povinnosti je poplatník povinen současně sdělit správci poplatku některé další údaje stanovené v čl. 27 této vyhlášky.

Čl. 4

Sazba poplatku

Sazba poplatku za kalendářní rok činí:

- | | |
|--|------------|
| a) za prvního psa, jehož držitelem je osoba mladší 65 let,
která jej chová v bytovém domě | 1 000,- Kč |
| b) za druhého a každého dalšího psa téhož
držitele uvedeného v písmenu a) | 1 500,- Kč |
| c) za psa, jehož držitelem je osoba starší 65 let, nebo osoba,
která v rozhodném období dovrší věku 65 let..... | 200,- Kč |
| d) za druhého a každého dalšího psa téhož
držitele uvedeného v písmenu c) | 300,- Kč |
| e) za prvního psa, jehož držitelem je osoba mladší 65 let,
která jej chová v rodinném domě | 500,- Kč |
| f) za druhého a každého dalšího psa téhož
držitele uvedeného v písmenu e) | 750,- Kč |
| g) za prvního psa chovaného mimo rodinný či bytový dům ⁵ | 500,- Kč |
| h) za druhého a každého dalšího psa uvedeného v písmenu g) | 750,- Kč |

Čl. 5

Splatnost poplatku

- (1) Poplatek je splatný jednorázově, a to nejpozději do 30. června příslušného kalendářního roku.
- (2) Vznikne-li poplatková povinnost po datu splatnosti uvedeném v odstavci 1, je poplatek splatný nejpozději do 15. dne měsíce, který následuje po měsíci, ve kterém poplatková povinnost vznikla. Poplatek se zaokrouhuje na celé koruny nahoru.

⁴ § 14a odst. 2 zákona o místních poplatcích

⁵ např. v rekreačních objektech, v provozovnách (hlídací psi), internátech apod.

Čl. 6

Osvobození

- (1) Od poplatku ze psů je osvobozen držitel psa, kterým je osoba nevidomá, osoba, která je považována za závislou na pomoci jiné fyzické osoby podle zákona upravujícího sociální služby, osoba, která je držitelem průkazu ZTP nebo ZTP/P, osoba provádějící výcvik psů určených k doprovodu těchto osob, osoba provozující útulek pro zvířata nebo osoba, které stanoví povinnost držení a používání psa zvláštní právní předpis.⁶
- (2) Od poplatku se dále osvobozují:
 - a) město Kynšperk nad Ohří a jeho organizační složky,
 - b) organizace zřízené městem Kynšperk nad Ohří.
 - c) Policie České republiky,
 - d) záchranáři, jejichž pes má speciální výcvik a má příslušné osvědčení
 - e) členové mysliveckých sdružení a spolků, kteří jsou držiteli psů se zkouškou z výkonu lovecké upotřebitelnosti.
- (3) Údaj rozhodný pro osvobození dle odst. 1 a odst. 2 písm. b), c), d) a e) tohoto článku je poplatník povinen ohlásit ve lhůtě do 15 dnů od skutečnosti zakládající nárok na osvobození.
- (4) V případě, že poplatník nesplní povinnost ohlásit údaj rozhodný pro osvobození ve lhůtách stanovených touto vyhláškou nebo zákonem, nárok na osvobození zaniká.⁷

Čl. 7

Odpovědnost za zaplacení poplatku

- (1) Vznikne-li nedoplatek na poplatku poplatníkovi, který je ke dni splatnosti nezletilý a nenabyl plné svéprávnosti nebo který je ke dni splatnosti omezen ve svéprávnosti a byl mu jmenován opatrovník spravující jeho jmění, přechází poplatková povinnost tohoto poplatníka na zákonného zástupce nebo tohoto opatrovníka; zákonný zástupce nebo opatrovník má stejné procesní postavení jako poplatník.
- (2) V případě podle odstavce 1 vyměří správce poplatku poplatek zákonnému zástupci nebo opatrovníkovi poplatníka.
- (3) Je-li zákonných zástupců nebo opatrovníků více, jsou povinni plnit poplatkovou povinnost společně a nerozdílně.

ČÁST III.

POPLATEK Z POBYTU

Čl. 8

Předmět, poplatník a plátce poplatku

- (1) Předmětem poplatku je úplatný pobyt trvající nejvýše 60 po sobě jdoucích kalendářních dnů u jednotlivého poskytovatele pobytu. Předmětem poplatku není pobyt, při kterém je na základě zákona omežována osobní svoboda, a pobyt ve zdravotnickém zařízení

⁶ § 2 odst. 2 zákona o místních poplatcích

⁷ § 14a odst. 6 zákona o místních poplatcích

poskytovatele lůžkové péče, pokud je tento pobyt hrazenou zdravotní službou podle zákona upravujícího veřejné zdravotní pojištění nebo pokud je její součástí.⁸

- (2) Poplatníkem poplatku je osoba, která ve městě není přihlášená (dále jen „poplatník“).⁹
- (3) Plátcem poplatku je poskytovatel úplatného pobytu (dále jen „plátce“). Plátce je povinen vybrat poplatek od poplatníka.¹⁰

Čl. 9

Ohlašovací povinnost

- (1) Plátce je povinen podat správci poplatku ohlášení nejpozději do 15 dnů od zahájení činnosti spočívající v poskytování úplatného pobytu. Ukončení této činnosti plátce ohlásí správci poplatku ve lhůtě 15 dnů.
- (2) Při plnění ohlašovací povinnosti je plátce povinen současně sdělit správci poplatku některé další údaje stanovené v čl. 27 této vyhlášky.

Čl. 10

Evidenční povinnost¹¹

- (1) Plátce je povinen vést v listinné nebo elektronické podobě evidenční knihu za každé zařízení nebo místo, kde poskytuje úplatný pobyt. Do evidenční knihy zapisuje údaje týkající se fyzické osoby, které poskytuje úplatný pobyt.
- (2) Údaji podle odstavce 1 jsou
 - a) den počátku a den konce pobytu,
 - b) jméno, popřípadě jména, příjmení a adresa místa přihlášení nebo obdobného místa v zahraničí,
 - c) datum narození,
 - d) číslo a druh průkazu totožnosti, kterým může být
 1. občanský průkaz,
 2. cestovní doklad,
 3. potvrzení o přechodném pobytu na území,
 4. pobytová karta rodinného příslušníka občana Evropské unie,
 5. průkaz o povolení k pobytu,
 6. průkaz o povolení k pobytu pro cizince,
 7. průkaz o povolení k trvalému pobytu,
 8. průkaz žadatele o udělení mezinárodní ochrany, nebo
 9. průkaz žadatele o poskytnutí dočasné ochrany, a
 - e) výše vybraného poplatku, nebo důvod osvobození od poplatku.
- (3) Zápisy do evidenční knihy musí být vedeny správně, úplně, průkazně, přehledně, srozumitelně, způsobem zaručujícím trvalost zápisů a musí být uspořádány postupně z časového hlediska.
- (4) Plátce je povinen uchovávat evidenční knihu po dobu 6 let ode dne provedení posledního zápisu.

⁸ § 3a zákona o místních poplatcích

⁹ § 3 zákona o místních poplatcích

¹⁰ § 3f zákona o místních poplatcích

¹¹ § 3g zákona o místních poplatcích

Čl. 11

Evidenční povinnost ve zjednodušeném rozsahu¹²

- (1) Plátce, který jako pořadatel kulturní nebo sportovní akce poskytuje úplatný pobyt účastníkům této akce, může plnit evidenční povinnost ve zjednodušeném rozsahu, pokud
 - a) důvodně předpokládá, že poskytne pobyt nejméně 1000 účastníkům této akce, a
 - b) oznámí záměr plnit evidenční povinnost ve zjednodušeném rozsahu nejméně 60 dnů přede dnem zahájení poskytování pobytu správci poplatku.
- (2) Plátce v oznámení podle odstavce 1 písm. b) odůvodní předpokládaný počet účastníků akce, kterým bude poskytnut úplatný pobyt, a uvede o kulturní nebo sportovní akci alespoň údaje o
 - a) dni počátku a dni konce konání této akce,
 - b) názvu a druhu této akce, a
 - c) jednotlivých zařízeních nebo místech, ve kterých se bude pobyt poskytovat.
- (3) Správce poplatku rozhodnutím zakáže plátcovi oznámené plnění evidenční povinnosti ve zjednodušeném rozsahu, nelze-li předpokládat splnění podmínek podle odstavce 1. O zákazu plnění evidenční povinnosti ve zjednodušeném rozsahu rozhodne správce poplatku nejpozději do 15 dnů ode dne oznámení podle odstavce 1 písm. b).
- (4) Při plnění evidenční povinnosti ve zjednodušeném rozsahu se v evidenční knize vedou pouze
 - a) údaje podle odstavce 2 písm. a) až c) a
 - b) souhrnné údaje o počtu účastníků, kterým byl poskytnut pobyt, a o výši vybraného poplatku v členění podle
 1. dne poskytnutí pobytu,
 2. zařízení nebo místa, ve kterých byl pobyt poskytnut, a
 3. důvodu osvobození.

Čl. 12

Sazba poplatku

Sazba poplatku činí 10,- za každý započatý den pobytu, s výjimkou dne jeho počátku.

Čl. 13

Splatnost poplatku

Poplatek je splatný čtvrtletně, plátce odvede vybrané poplatky správci poplatku nejpozději do 15 dnů po skončení příslušného čtvrtletí.

Čl. 14

Osvobození

- (1) Od poplatku z pobytu je osvobozena osoba¹³

¹² § 3h zákona o místních poplatcích

¹³ § 3b odst. 1 zákona o místních poplatcích

- a) nevidomá, osoba, která je považována za závislou na pomoci jiné fyzické osoby podle zákona upravujícího sociální služby, osoba, která je držitelem průkazu ZTP/P a její průvodce,
 - b) mladší 18 let,
 - c) hospitalizovaná na území města ve zdravotnickém zařízení poskytovatele lůžkové péče s výjimkou osoby, které je poskytována lázeňská léčebně rehabilitační péče,
 - d) pečující o děti na zotavovací akci nebo jiné podobné akci pro děti podle zákona upravujícího ochranu veřejného zdraví konaných na území města,
 - e) vykonávající na území města sezónní práci¹⁴ pro právnickou nebo podnikající fyzickou osobu nebo
 - f) pobývajících na území města
 1. ve školském zařízení pro výkon ústavní nebo ochranné výchovy anebo školském zařízení pro preventivně výchovnou péči anebo v zařízení pro děti vyžadující okamžitou pomoc,
 2. v zařízení poskytujícím ubytování podle zákona upravujícího sociální služby,
 3. v zařízení sloužícím k pomoci lidem v ohrožení nebo nouzi provozovaném veřejně prospěšným poplatníkem daně z příjmů právnických osob, nebo
 4. za účelem výkonu záchranných nebo likvidačních prací podle zákona o integrovaném záchranném systému.
- (2) Od poplatku z pobytu je osvobozen příslušník bezpečnostního sboru, voják v činné službě, státní zaměstnanec nebo zaměstnanec České republiky pobývajících na území města v zařízení ve vlastnictví České republiky nebo tohoto města v souvislosti s plněním služebních nebo pracovních úkolů.¹⁵
- (3) Sezónní práci podle odstavce 1 písm. e) je práce, která je závislá na střídání ročních období a zpravidla se každým rokem opakuje.

Čl. 15

Přechodné ustanovení

Poplatkové povinnosti vzniklé před nabytím účinnosti této vyhlášky se posuzují podle dosavadních právních předpisů.

ČÁST IV.

POPLATEK ZA UŽÍVÁNÍ VEŘEJNÉHO PROSTRANSTVÍ

Čl. 16

Předmět poplatku a poplatník

- (1) Poplatek za užívání veřejného prostranství se vybírá za zvláštní užívání veřejného prostranství, kterým se rozumí provádění výkopových prací, umístění dočasných staveb a zařízení sloužících pro poskytování prodeje a služeb, pro umístění stavebních nebo reklamních zařízení, zařízení cirkusů, lunaparků a jiných obdobných atrakcí, umístění skládek, vyhrazení trvalého parkovacího místa a užívání tohoto prostranství pro kulturní, sportovní a reklamní akce nebo potřeby tvorby filmových a televizních děl.¹⁶

¹⁴ § 3b odst. 3 zákona o místních poplatcích

¹⁵ § 3b odst. 2 zákona o místních poplatcích

¹⁶ § 4 odst. 1 zákona o místních poplatcích

- (2) Poplatek za užívání veřejného prostranství platí fyzické i právnické osoby, které užívají veřejné prostranství způsobem uvedeným v odstavci 1 (dále jen „poplatník“).¹⁷

Čl. 17

Veřejná prostranství

Poplatek se platí za užívání veřejných prostranství, která jsou uvedena jmenovitě v seznamu a graficky vyznačena na mapě v příloze č. 1 této vyhlášky. Tato příloha tvoří nedílnou součást této vyhlášky.

Čl. 18

Ohlašovací povinnost

- (1) Poplatník je povinen ohlásit zvláštní užívání veřejného prostranství správci poplatku nejpozději 1 den před zahájením užívání veřejného prostranství. V případě užívání veřejného prostranství po dobu kratší než 5 dnů, je povinen splnit ohlašovací povinnost nejpozději v den zahájení užívání veřejného prostranství. Pokud tento den připadne na sobotu, neděli nebo státem uznaný svátek, je poplatník povinen splnit ohlašovací povinnost nejbližší následující pracovní den.
- (2) V ohlášení poplatník uvede další údaje rozhodné pro stanovení poplatku, zejména předpokládanou dobu, způsob, místo a výměru užívání veřejného prostranství, včetně skutečností dokládajících vznik nároku na osvobození od poplatku.¹⁸
- (3) Při plnění ohlašovací povinnosti je poplatník povinen současně sdělit správci poplatku některé další údaje stanovené v čl. 27 této vyhlášky.

Čl. 19

Sazba poplatku

- (1) Sazba poplatku činí za každý i započatý m² a každý i započatý den:
- a) k umístění prodejního zařízení na dobu nepřevyšující pět dnů 20,- Kč
 - b) k umístění prodejního zařízení na dobu převyšující pět dnů 10,- Kč
 - c) k umístění zařízení pro poskytování služeb na dobu nepřevyšující pět dnů.. 10,- Kč
 - d) k umístění zařízení pro poskytování služeb na dobu převyšující pět dnů ... 7,- Kč
 - e) k umístění reklamního zařízení 10,- Kč
 - f) k umístění stavebního zařízení:
 - na dobu kratší než 7 dnů 0,-Kč
 - na dobu 7 – 14 dnů 3,- Kč
 - na dobu 15 – 21 dnů 5,- Kč
 - na dobu 22 – 28 dnů 7,- Kč
 - na dobu delší než 28 dnů 10,- Kč

¹⁷ § 4 odst. 2 zákona o místních poplatcích

¹⁸ § 14a odst. 2 zákona o místních poplatcích

- užití veřejného prostranství k umístění dočasných stavebních zařízení na dobu delší než 7 dnů za účelem zvelebení vzhledu města se pro vlastníky bytových jednotek, vlastníky bytových domů a vlastníky rodinných domků stanovuje poplatek ve výši 2,- Kč/1 m²/1 den
 - g) k umístění zařízení cirkusů, lunaparků a jiných obdobných atrakcí 10,- Kč
 - h) za umístění skládky paliva:
 - na dobu nejvýše 3 dnů 0,- Kč
 - na dobu delší než 3 dny 10,- Kč
 - i) k umístění jiné skládky:
 - na dobu nejvýše 3 dnů 1,- Kč
 - na dobu 3 – 7 dnů 5,- Kč
 - na dobu delší než 7 dnů 10,- Kč
 - j) k užívání pro kulturní a sportovní akce a potřeby tvorby filmových a televizních děl 1,- Kč
- (2) Město stanovuje poplatek paušální částkou takto:
- a) k celoročnímu umístění prodejního zařízení – pevného stánku za každý i započatý m² 100,- Kč
 - b) k celoročnímu umístění reklamního zařízení za každý i započatý m² 300,- Kč
 - c) k celoročnímu vyhrazení trvalého parkovacího místa:
 - pro nákladní automobil za každý i započatý m² 300,- Kč
- (3) Volbu placení poplatku paušální částkou včetně výběru varianty paušální částky sdělí poplatník správci poplatku v rámci ohlášení dle Čl. 18 odst. 2.

Čl. 20

Splatnost poplatku

- (1) Poplatek ve výši stanovené podle čl. 19 odst. 1 je splatný:
- a) při užívání veřejného prostranství po dobu jednoho dne nejpozději v den zahájení užívání veřejného prostranství,
 - b) při užívání veřejného prostranství po dobu delší než jeden den nejpozději do 15 dnů od ukončení záboru veřejného prostranství.
- (2) Poplatek ve výši stanovené podle čl. 19 odst. 2 je splatný:
- a) v prvním roce užívání první den v měsíci následujícím po vzniku poplatkové povinnosti,
 - b) v dalších letech do 31. ledna příslušného kalendářního roku.
- (3) Případně-li konec lhůty splatnosti na sobotu, neděli nebo státem uznaný svátek, je dnem, ve kterém je poplatník povinen svoji povinnost splnit, nejbližší následující pracovní den.

Čl. 21 Osvobození

- (1) Poplatek se neplatí:
 - a) za vyhrazení trvalého parkovacího místa pro osobu, která je držitelem průkazu ZTP nebo ZTP/P,
 - b) z akcí pořádaných na veřejném prostranství, jejichž celý výtěžek je odveden na charitativní a veřejně prospěšné účely.¹⁹
- (2) Od poplatku se dále osvobozují:
 - a) užívání veřejného prostranství Městem Kynšperk nad Ohří (dále jen „městem“),
 - b) akce bez vstupného pořádané na veřejném prostranství,
 - c) akce, které jsou pořádaný organizacemi a zařízeními založenými nebo zřízenými městem,
 - d) užívání veřejného prostranství, které je financované z rozpočtu města a jejichž pořadatelem nebo spolupořadatelem je město nebo jsou pořádaný pod záštitou města,
 - e) užívání veřejného prostranství při preventivních činnostech snižujících riziko vzniku krizových situací nebo při řešení krizových situací a odstraňování jejich následků ve všech katastrálních územích města,
 - f) užívání veřejného prostranství, na které je uzavřena platná nájemní smlouva nebo smlouva o výpůjčce s vlastníkem pozemku,
 - g) užívání veřejného prostranství vlastníkem pozemku, který je touto vyhláškou určen za veřejné prostranství a vlastník tohoto pozemku jej užívá způsobem uvedeným v článku 16 této vyhlášky pro vlastní potřebu.
- (3) Údaj rozhodný pro osvobození dle odst. 2) tohoto článku je poplatník povinen ohlásit ve lhůtě 15 dnů před užíváním veřejného prostranství.
- (4) V případě, že poplatník nesplní povinnost ohlásit údaj rozhodný pro osvobození ve lhůtách stanovených touto vyhláškou nebo zákonem, nárok na osvobození zaniká.²⁰
- (5) Poplatník je v souladu se zákonem č. 280/2009 Sb., daňový řád, ve znění pozdějších předpisů, povinen prokázat všechny ohlášené skutečnosti, jež mu zakládají nárok na osvobození nebo úlevu od poplatku.

ČÁST V. POPLATEK ZE VSTUPNÉHO

Čl. 22 Předmět poplatku a poplatník

- (1) Poplatek ze vstupného se vybírá ze vstupného na kulturní, sportovní, prodejní nebo reklamní akce, sníženého o daň z přidané hodnoty, je-li v ceně vstupného obsažena.²¹
- (2) Poplatek ze vstupného platí fyzické a právnické osoby, které akci pořádají.²²

¹⁹ § 4 odst. 1 zákona o místních poplatcích

²⁰ § 14a odst. 6 zákona o místních poplatcích

²¹ § 6 odst. 1 zákona o místních poplatcích

²² § 6 odst. 2 zákona o místních poplatcích

Čl. 23

Ohlašovací povinnost

- (1) Poplatník je povinen ohlásit pořádání akce správci poplatku nejpozději 5 dnů před jejím konáním.
- (2) V ohlášení poplatník dále uvede další údaje rozhodné pro stanovení poplatku, zejména druh akce, datum, hodinu a místo jejího konání a výši vstupného, počet prodaných vstupenek (pokud se vydávají), včetně skutečností zakládajících vznik nároku na osvobození od poplatku.²³
- (3) U trvalých a opakujících se akcí může poplatník splnit svoji ohlašovací povinnost jednorázovým hromadným ohlášením, a to až na období jednoho roku. Toto hromadné ohlášení je třeba učinit před zahájením první ohlašované akce.
- (4) Do 15 dnů po skončení akce je poplatník povinen oznámit správci poplatku celkovou výši vybraného vstupného sníženou o daň z přidané hodnoty, jestliže byla v ceně vstupného obsažena.
- (5) Při plnění ohlašovací povinnosti je poplatník povinen současně sdělit správci poplatku některé další údaje stanovené v čl. 27 této vyhlášky.

Čl. 24

Sazba poplatku

- (1) Sazba poplatku činí z vybraného vstupného na:
 - a) kulturní akci 5 %,
 - b) sportovní akci 5 %,
 - c) prodejní akci 10 %,
 - d) reklamní akci 10 %.
- (2) V případě, že na jednu akci bude možné vztáhnout více poplatkových sazeb, platí se pouze poplatek s nejvyšší sazbou.

Čl. 25

Splatnost poplatku

Poplatek je splatný do 15 dnů ode dne skončení akce.

Čl. 26

Osvobození

- (1) Poplatek ze vstupného se neplatí z akcí, jejichž celý výtěžek je odveden na charitativní a veřejně prospěšné účely.²⁴
- (2) Od poplatku se dále osvobozují:
 - a) akce pořádané městem,
 - b) sportovní a kulturní akce pořádané organizacemi a zařízeními zřízenými nebo založenými městem,
 - c) sportovní a kulturní akce pořádané školami a školskými zařízeními,

²³ § 14a odst. 2 zákona o místních poplatcích

²⁴ § 6 odst. 1 věta poslední zákona o místních poplatcích

- d) sportovní akce pořádané zdejšími tělovýchovnými subjekty.

ČÁST VI. USTANOVENÍ SPOLEČNÁ A ZÁVĚREČNÁ

Čl. 27

Společná ustanovení k ohlašovací povinnosti

- (1) V ohlášení poplatník nebo plátce uvede²⁵
 - a) jméno, popřípadě jména, a příjmení nebo název, obecný identifikátor, byl-li přidělen, místo pobytu nebo sídlo, sídlo podnikatele, popřípadě další adresu pro doručování; právnická osoba uvede též osoby, které jsou jejím jménem oprávněny jednat v poplatkových věcech,
 - b) čísla všech svých účtů u poskytovatelů platebních služeb, včetně poskytovatelů těchto služeb v zahraničí, užívaných v souvislosti s podnikatelskou činností, v případě, že předmět poplatku souvisí s podnikatelskou činností poplatníka nebo plátce,
 - c) další údaje rozhodné pro stanovení poplatku.
- (2) Poplatník nebo plátce, který nemá sídlo nebo bydliště na území členského státu Evropské unie, jiného smluvního státu Dohody o Evropském hospodářském prostoru nebo Švýcarské konfederace, uvede kromě údajů požadovaných v odstavci 1 adresu svého zmocněnce v tuzemsku pro doručování.²⁶
- (3) Dojde-li ke změně údajů uvedených v ohlášení, je poplatník nebo plátce povinen tuto změnu oznámit do 15 dnů ode dne, kdy nastala.²⁷
- (4) Povinnost ohlásit údaj podle odstavce 1 nebo jeho změnu se nevztahuje na údaj, který může správce poplatku automatizovaným způsobem zjistit z rejstříků nebo evidencí, do nichž má zřízen automatizovaný přístup. Okruh těchto údajů zveřejní správce poplatku na své úřední desce.²⁸

Čl. 28

Navýšení poplatku

- (1) Nebudou-li poplatky zaplacený poplatníkem včas nebo ve správné výši, vyměří mu správce poplatku poplatek platebním výměrem nebo hromadným předpisným seznamem.²⁹
- (2) Nebudou-li poplatky odvedeny plátcem poplatku včas nebo ve správné výši, vyměří mu správce poplatku poplatek platebním výměrem k přímé úhradě.³⁰
- (3) Včas nezaplacené nebo neodvedené poplatky nebo část těchto poplatků může správce poplatku zvýšit až na trojnásobek; toto zvýšení je příslušenstvím poplatku sledujícím jeho osud.³¹

²⁵ § 14a odst. 2 zákona o místních poplatcích

²⁶ § 14a odst. 3 zákona o místních poplatcích

²⁷ § 14a odst. 4 zákona o místních poplatcích

²⁸ § 14a odst. 5 zákona o místních poplatcích

²⁹ § 11 odst. 1 zákona o místních poplatcích

³⁰ § 11 odst. 2 zákona o místních poplatcích

Čl. 29

Zrušovací ustanovení

Zrušuje se Obecně závazná vyhláška č. 2/2019 o místních poplatcích ze dne 11. prosince 2019.

Čl. 30

Účinnost

Tato vyhláška nabývá účinnosti patnáctým dnem po dni vyhlášení.



Jana Tomsová
1. místostarosta



Ing. Tomáš Svoboda
starosta



Marek Matoušek
2. místostarosta

Vyvěšeno na úřední desce dne: *28. 6. 2021*

Sejmuto z úřední desky dne:

Současně zveřejněno i elektronicky.

³¹ § 11 odst. 3 zákona o místních poplatcích

Příloha č. 1 k obecně závazné vyhlášce města Kynšperk nad Ohří č. 1/2021 o místních poplatcích

Vyhotovil: Kateřina Jílková
MISYS-KatastrS L informativní výpis pro vnitřní potřebu!

SOUPIS PARCEL

Soubor s předpisem PARCEL : C:\Users\jilkova\Desktop\Seznam_misys_Ver_prost\D_Pochlovice.txt

KAT.UZEMI: 678589 Dolní Pochlovice

Data latná k: 1.10.2019

původ: **Katastr nemovitostí (KN)**

PARCELA	VÝMĚRA [m ²]	DRUH	VYUŽITÍ	LV
KN 9/2	220	ostat.pl.	ostat.komunikace	1
KN 9/3	193	ostat.pl.	ostat.komunikace	1
KN 38	1074	ostat.pl.	silnice	241
KN 39	143	ostat.pl.	ostat.komunikace	1
KN 57	709	ostat.pl.	ostat.komunikace	1
KN 69	6047	ostat.pl.	ostat.komunikace	1
KN 114	875	ostat.pl.	ostat.komunikace	5
KN 115/4	301	ostat.pl.	ostat.komunikace	5
KN 118/2	928	ostat.pl.	ostat.komunikace	1061
KN 121/1	1060	ostat.pl.	ostat.komunikace	1061
KN 125/1	365	ostat.pl.	ostat.komunikace	1
KN 125/2	452	ostat.pl.	ostat.komunikace	1
KN 125/3	327	ostat.pl.	ostat.komunikace	1
KN 138/1	880	ostat.pl.	ostat.komunikace	1
KN 138/2	459	ostat.pl.	ostat.komunikace	1
KN 138/3	221	ostat.pl.	ostat.komunikace	1
KN 138/7	128	ostat.pl.	ostat.komunikace	1
KN 138/8	340	ostat.pl.	ostat.komunikace	1
KN 142/1	2304	ostat.pl.	ostat.komunikace	1
KN 144	1278	ostat.pl.	ostat.komunikace	1
KN 156/4	337	ostat.pl.	ostat.komunikace	1066
KN 156/6	731	ostat.pl.	ostat.komunikace	1066
KN 165	1559	ostat.pl.	ostat.komunikace	1

V Katastru nemovitostí evidováno celkem: 23 parcel.

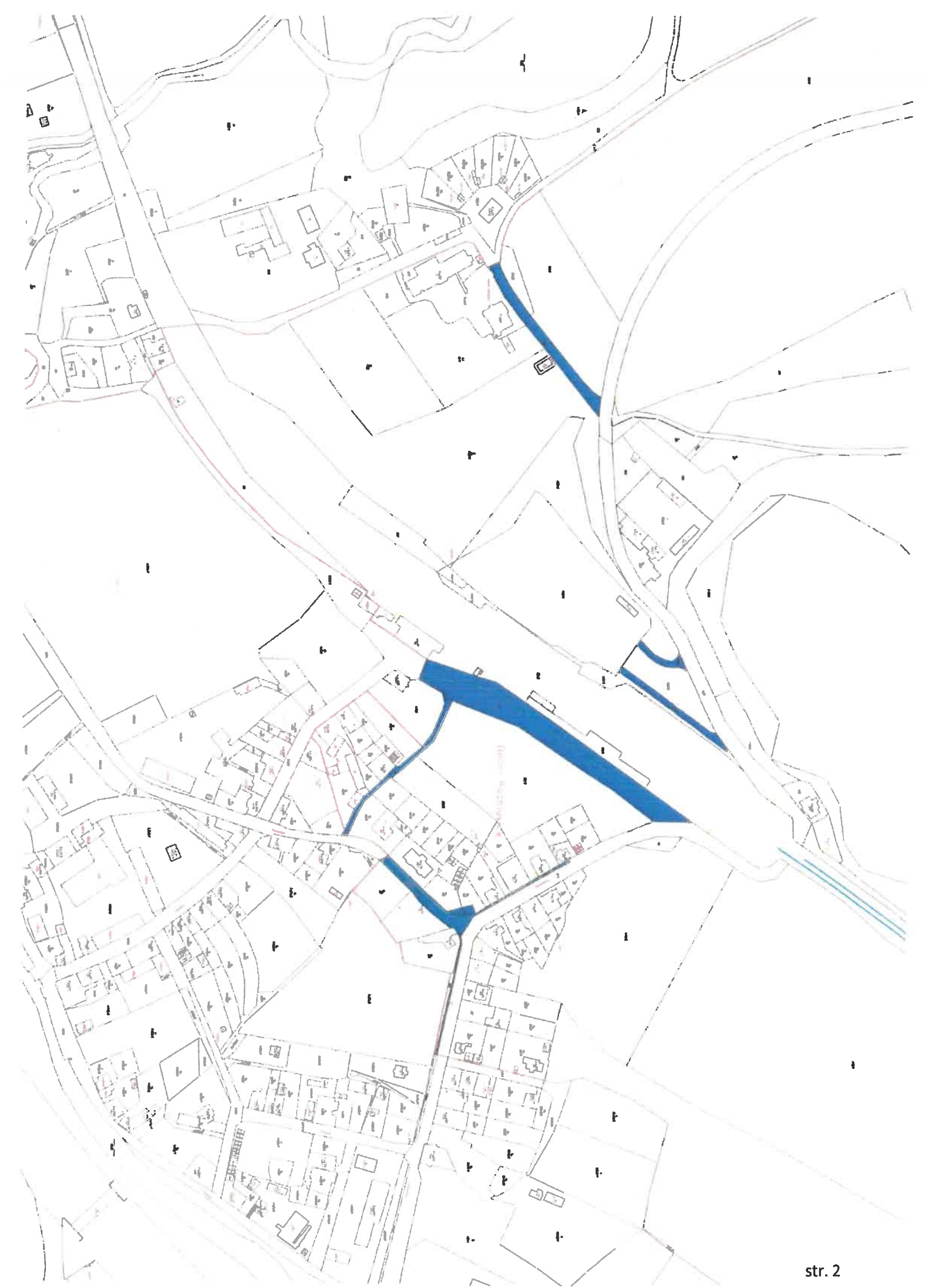
Vyhotoveno systémem MISYS ver.14.31.120286 HW hasp.12 pro VFK
verze 5.4

Vyhotovil: Kateřina Jílková

Datum a čas vyhotovení výpisu: 4.11.2019

09:33:02
Výpis vyhotoven za 0.159s, SQLite3 native,
ver.3.26.0

Tento výpis má informativní charakter a je určen pouze pro vnitřní potřebu oprávněného uživatele dat SPI KN.



SOUPIS PARCEL

Soubor s předpisem PARCEL : C:\Users\jilkova\Desktop\Seznam_misys_Ver_prost\Chotikov.txt

KAT.UZEMÍ: 678601 Chotikov u Kynšperka nad Ohří

Data platná k: 1.10.2019

původ: Katastr nemovitostí (KN)

PARCELA	VÝMĚRA [m ²]	DRUH	VYUŽITÍ	LV
KN 13/5	811	ostat.pl.	ostat.komunikace	1
KN 30/3	5	ostat.pl.	ostat.komunikace	10002
KN 50/1	2183	ostat.pl.	ostat.komunikace	1
KN 50/5	36	ostat.pl.	ostat.komunikace	702
KN 50/6	209	ostat.pl.	ostat.komunikace	1082
KN 76/5	52	ostat.pl.	ostat.komunikace	1051
KN 92/3	8760	ostat.pl.	ostat.komunikace	1

V Katastru nemovitostí evidováno celkem: 7 parcel.

Vyhotoveno systémem MISYS ver.14.31.120286 HW hasp.12 pro VFK
verze 5.4

Vyhotovil: Kateřina Jílková

Datum a čas vyhotovení výpisu: 4.11.2019

09:42:31

Výpis vyhotoven za 0.153s, SQLite3 native,
ver.3.26.0

Tento výpis má informativní charakter a je určen pouze pro vnitřní potřebu oprávněného uživatele dat SPI KN.



SOUPIS PARCEL

Soubor s předpisem PARCEL : C:\Users\jilkova\Desktop\Seznam_misys_Ver_prost\Kamenny_Dvur.txt

KAT.UZEMÍ: 678619 Kamenný Dvůr

Data platná k: 1.10.2019

původ: Katastr nemovitostí (KN)

PARCELA	VÝMĚRA [m ²]	DRUH	VYUŽITÍ	LV
KN 1/3	1758	ostat.pl.	ostat.komunikace	1152
KN 3/1	616	ostat.pl.	ostat.komunikace	1148
KN 3/4	782	ostat.pl.	ostat.komunikace	1148
KN 20/2	485	ostat.pl.	ostat.komunikace	111
KN 25/1	904	ostat.pl.	ostat.komunikace	1
KN 60/6	2796	ostat.pl.	ostat.komunikace	1
KN 77/4	253	ostat.pl.	ostat.komunikace	5
KN 175/1	3721	ostat.pl.	ostat.komunikace	1
KN 175/2	1531	ostat.pl.	ostat.komunikace	1
KN 188	1323	ostat.pl.	ostat.komunikace	1
KN 191	1568	ostat.pl.	manipulační pl.	836
KN 192/3	198	ostat.pl.	ostat.komunikace	836
KN 193	720	zast. pl.	<i>Součástí je stavba: Kamenný Dvůr č.p. 3, obč.vyb.</i>	836
KN 217	4200	ostat.pl.	ostat.komunikace	1
KN 220/2	923	ostat.pl.	ostat.komunikace	10002
KN 220/15	380	ostat.pl.	ostat.komunikace	1
KN 241/1	186	ostat.pl.	ostat.komunikace	1
KN 246	575	ostat.pl.	ostat.komunikace	379

V Katastru nemovitostí evidováno celkem: 18 parcel.

Vyhotoveno systémem MISYS ver.14.31.120286 HW hasp.12 pro VFK
 verze 5.4

Vyhotovil: Kateřina Jílková

Datum a čas vyhotovení výpisu: 4.11.2019
 09:48:37
 Výpis vyhotoven za 0.203s, SQLite3 native,
 ver.3.26.0

Tento výpis má informativní charakter a je určen pouze pro vnitřní potřebu oprávněného uživatele dat SPI KN.

p. č. 192/3 - veřejným prostranstvím není stavba umístěná na pozemku, pouze parkovací plocha o výměře cca 329m², která je volně přístupná



SOUPIS PARCEL

Soubor s předpisem PARCEL : C:\Users\jilkova\Desktop\Seznam_mlsys_Ver_prost\Kynšperk.txt

KAT.UZEMI: 678627 Kynšperk nad Ohří

Data platná k: 1.10.2019

původ: Katastr nemovitostí (KN)

PARCELA	VÝMĚRA [m ²]	DRUH	VYUŽITÍ	LV
KN 3/1	2160	ostat.pl.	zeleň	1
KN 3/2	130	ostat.pl.	zeleň	799
KN 3/3	163	ostat.pl.	zeleň	799
KN 3/5	123	ostat.pl.	zeleň	1
KN 4/1	3095	ostat.pl.	zeleň	1
KN 4/3	1131	ostat.pl.	zeleň	799
KN 16/1	618	ostat.pl.	ostat.komunikace	1
P KN 16/3	11	ostat.pl.	ostat.komunikace	1467
KN 17/1	2873	ostat.pl.	ostat.komunikace	1
KN 17/2	174	ostat.pl.	ostat.komunikace	799
KN 18/1	2848	ostat.pl.	ostat.komunikace	1
KN 19/1	7991	ostat.pl.	silnice	241
KN 19/2	990	ostat.pl.	silnice	241
KN 19/3	76	ostat.pl.	ostat.komunikace	1
KN 19/4	367	ostat.pl.	ostat.komunikace	1
KN 19/5	285	ostat.pl.	ostat.komunikace	1
KN 19/6	61	ostat.pl.	ostat.komunikace	1
KN 19/7	42	ostat.pl.	ostat.komunikace	1
KN 19/8	141	ostat.pl.	ostat.komunikace	1
KN 19/9	934	ostat.pl.	ostat.komunikace	1
KN 19/10	186	ostat.pl.	ostat.komunikace	1
KN 19/12	27	ostat.pl.	silnice	241
KN 20/1	1738	ostat.pl.	ostat.komunikace	1
KN 20/3	112	ostat.pl.	ostat.komunikace	48
KN 24	732	ostat.pl.	ostat.komunikace	1
KN 25/1	124	ostat.pl.	ostat.komunikace	1258
KN 25/5	9	ostat.pl.	ostat.komunikace	1258
KN 25/6	184	ostat.pl.	ostat.komunikace	1258
KN 28/1	1499	ostat.pl.	ostat.komunikace	1
KN 28/2	73	ostat.pl.	ostat.komunikace	2948
KN 36	432	ostat.pl.	ostat.komunikace	2854
KN 37	1471	ostat.pl.	ostat.komunikace	1
KN 43	2298	ostat.pl.	ostat.komunikace	1
KN 49/3	199	ostat.pl.	ostat.komunikace	1
KN 49/4	352	ostat.pl.	ostat.komunikace	1
KN 49/5	217	ostat.pl.	ostat.komunikace	1

KN 49/6	137	ostat.pl.	ostat.komunikace	1
KN 49/12	2	ostat.pl.	ostat.komunikace	47
KN 50	4394	ostat.pl.	ostat.komunikace	1
KN 61	916	ostat.pl.	ostat.komunikace	1
KN 62	6388	ostat.pl.	ostat.komunikace	1
KN 75	1177	ostat.pl.	ostat.komunikace	1
KN 86/1	2572	ostat.pl.	ostat.komunikace	1
KN 107	820	ostat.pl.	ostat.komunikace	1
KN 126/1	2373	ostat.pl.	ostat.komunikace	1
KN 126/2	149	ostat.pl.	ostat.komunikace	1
KN 126/3	325	ostat.pl.	ostat.komunikace	1
KN 126/4	138	ostat.pl.	ostat.komunikace	1
KN 126/5	789	ostat.pl.	ostat.komunikace	1
KN 126/6	643	ostat.pl.	ostat.komunikace	1
KN 126/7	984	ostat.pl.	ostat.komunikace	1
KN 127	3272	ostat.pl.	ostat.komunikace	1
KN 134	3595	ostat.pl.	ostat.komunikace	1
KN 158	3214	ostat.pl.	ostat.komunikace	1
KN 162/1	432	ostat.pl.	ostat.komunikace	1
KN 162/2	424	ostat.pl.	zeleň	1
KN 162/3	377	ostat.pl.	zeleň	1
KN 162/4	395	ostat.pl.	zeleň	1
KN 162/5	417	ostat.pl.	zeleň	1
KN 166/1	431	ostat.pl.	ostat.komunikace	1
KN 166/2	376	ostat.pl.	zeleň	1
KN 166/3	371	ostat.pl.	zeleň	1
KN 166/4	413	ostat.pl.	zeleň	1
KN 166/5	584	ostat.pl.	zeleň	1
KN 166/6	799	ostat.pl.	zeleň	1
KN 167	3025	ostat.pl.	ostat.komunikace	1
KN 173/1	2877	ostat.pl.	ostat.komunikace	1
KN 173/2	31	ostat.pl.	ostat.komunikace	799
KN 176/1	2946	ostat.pl.	ostat.komunikace	1
KN 176/3	918	ostat.pl.	ostat.komunikace	1
KN 176/4	188	ostat.pl.	zeleň	1
KN 176/5	1046	ostat.pl.	ostat.komunikace	1
KN 176/6	24	ostat.pl.	zeleň	1
KN 176/7	35	ostat.pl.	zeleň	1
KN 176/8	52	ostat.pl.	zeleň	1
KN 176/9	34	ostat.pl.	zeleň	1
KN 176/10	33	ostat.pl.	zeleň	1
KN 176/11	189	ostat.pl.	zeleň	1
KN 176/12	118	ostat.pl.	zeleň	1
KN 176/13	178	ostat.pl.	zeleň	1

KN 176/14	113	ostat.pl.	zeleň	1
KN 176/15	50	ostat.pl.	zeleň	1
KN 176/16	128	ostat.pl.	ostat.komunikace	1
KN 176/17	57	ostat.pl.	zeleň	1
KN 181/1	6734	ostat.pl.	ostat.komunikace	1
KN 181/2	30	ostat.pl.	ostat.komunikace	1
KN 191/1	4572	ostat.pl.	ostat.komunikace	1
KN 191/2	39	ostat.pl.	ostat.komunikace	241
KN 200/1	1777	ostat.pl.	ostat.komunikace	1
KN 200/3	1004	ostat.pl.	ostat.komunikace	241
KN 200/4	257	ostat.pl.	ostat.komunikace	241
KN 207	499	ostat.pl.	zeleň	1
KN 208/1	1070	ostat.pl.	ostat.komunikace	1
KN 208/2	104	ostat.pl.	ostat.komunikace	1
KN 213/1	768	ostat.pl.	ostat.komunikace	1
KN 213/2	24	ostat.pl.	ostat.komunikace	748
KN 243/3	595	ostat.pl.	jiná plocha	799
KN 243/4	461	ostat.pl.	manipulační pl.	1
KN 264/1	1403	ostat.pl.	ostat.komunikace	1
KN 270/2	1778	ostat.pl.	zeleň	1
KN 286/1	495	ostat.pl.	ostat.komunikace	505
KN 286/2	315	ostat.pl.	ostat.komunikace	505
KN 286/3	90	ostat.pl.	ostat.komunikace	1
KN 286/4	4	ostat.pl.	ostat.komunikace	1
KN 319/1	6780	ostat.pl.	ostat.komunikace	1
KN 319/3	17	ostat.pl.	ostat.komunikace	1
KN 347	548	ostat.pl.	ostat.komunikace	1
KN 353	645	ostat.pl.	ostat.komunikace	1
KN 373/1	5582	ostat.pl.	ostat.komunikace	1
KN 373/2	4292	ostat.pl.	ostat.komunikace	1
KN 410/1	1080	ostat.pl.	zeleň	1
KN 410/2	491	ostat.pl.	zeleň	1
KN 410/3	468	ostat.pl.	ostat.komunikace	1
KN 450	202	ostat.pl.	ostat.komunikace	1
KN 459/1	1865	ostat.pl.	ostat.komunikace	1
KN 459/2	12	ostat.pl.	ostat.komunikace	1
KN 464	1165	ostat.pl.	ostat.komunikace	1
KN 471/1	4979	ostat.pl.	ostat.komunikace	1
KN 471/3	122	ostat.pl.	ostat.komunikace	2781
KN 478/2	16	ostat.pl.	ostat.komunikace	1
KN 490	78	ostat.pl.	ostat.komunikace	1
KN 491	1160	ostat.pl.	ostat.komunikace	1
KN 492/1	2303	ostat.pl.	ostat.komunikace	1
KN 515/1	610	ostat.pl.	ostat.komunikace	1

KN 515/2	2820	ostat.pl.	ostat.komunikace	1
KN 525/1	21191	ostat.pl.	zeleň	1
KN 525/10	141	ostat.pl.	zeleň	340
KN 525/11	23	ostat.pl.	zeleň	1428
KN 525/12	292	ostat.pl.	zeleň	441
KN 529	756	ostat.pl.	ostat.komunikace	1
KN 531/6	121	ostat.pl.	ostat.komunikace	1
KN 538/1	879	ostat.pl.	ostat.komunikace	1
KN 541/1	2272	ostat.pl.	ostat.komunikace	1
KN 553	441	ostat.pl.	ostat.komunikace	1
KN 568/1	983	ostat.pl.	ostat.komunikace	1
KN 568/3	40	ostat.pl.	ostat.komunikace	1
KN 568/4	100	ostat.pl.	ostat.komunikace	1455
KN 577	838	ostat.pl.	ostat.komunikace	1
KN 581	910	ostat.pl.	ostat.komunikace	1
KN 591/2	525	ostat.pl.	ostat.komunikace	1
KN 592	2493	ostat.pl.	ostat.komunikace	1
KN 619/1	2698	ostat.pl.	ostat.komunikace	1
KN 619/2	78	ostat.pl.	ostat.komunikace	57
KN 620	2412	ostat.pl.	ostat.komunikace	1
KN 622	728	ostat.pl.	ostat.komunikace	1
KN 631	1472	ostat.pl.	zeleň	1
KN 634/1	3140	ostat.pl.	silnice	241
KN 634/2	164	ostat.pl.	ostat.komunikace	1
KN 634/3	992	ostat.pl.	ostat.komunikace	1
KN 634/4	526	ostat.pl.	ostat.komunikace	1
KN 634/5	474	ostat.pl.	ostat.komunikace	1328
KN 634/6	129	ostat.pl.	ostat.komunikace	1
KN 634/7	11	ostat.pl.	ostat.komunikace	1328
KN 648/1	192	ostat.pl.	ostat.komunikace	1
KN 648/2	19	ostat.pl.	ostat.komunikace	878
P KN 660/1	902	ostat.pl.	ostat.komunikace	1
KN 673/1	1183	ostat.pl.	ostat.komunikace	1
KN 696	249	ostat.pl.	ostat.komunikace	1
KN 702/1	19	ostat.pl.	ostat.komunikace	1
KN 713	501	ostat.pl.	ostat.komunikace	1
KN 716/1	256	ostat.pl.	ostat.komunikace	1303
KN 724	1403	ostat.pl.	ostat.komunikace	1
KN 725	1040	zahrada		1
KN 726/1	555	ostat.pl.	ostat.komunikace	1
KN 726/3	81	ostat.pl.	ostat.komunikace	942
KN 730/1	3248	ostat.pl.	zeleň	1
KN 730/8	182	ostat.pl.	zeleň	942
KN 730/10	33	ostat.pl.	zeleň	209

KN 732	1005	ostat.pl.	ostat.komunikace	1
KN 740/1	778	ostat.pl.	ostat.komunikace	241
KN 740/2	48	ostat.pl.	ostat.komunikace	1
KN 740/3	32	ostat.pl.	ostat.komunikace	1
KN 740/4	173	ostat.pl.	ostat.komunikace	1
KN 740/5	17	ostat.pl.	ostat.komunikace	1
KN 741/1	185	ostat.pl.	ostat.komunikace	2783
KN 741/3	70	ostat.pl.	ostat.komunikace	1252
P KN 757/1	4976	ostat.pl.	silnice	241
KN 757/2	28	ostat.pl.	ostat.komunikace	1
P KN 757/3	712	ostat.pl.	ostat.komunikace	1
KN 757/4	148	ostat.pl.	ostat.komunikace	1
KN 757/5	50	ostat.pl.	ostat.komunikace	2727
KN 757/6	4	ostat.pl.	ostat.komunikace	209
KN 758/1	662	ostat.pl.	ostat.komunikace	241
KN 758/2	177	ostat.pl.	ostat.komunikace	1
KN 758/3	199	ostat.pl.	ostat.komunikace	1
KN 772/11	324	ostat.pl.	ostat.komunikace	1
KN 787/1	1627	ostat.pl.	ostat.komunikace	1
KN 788/1	8961	ostat.pl.	ostat.komunikace	1
KN 788/5	1005	ostat.pl.	ostat.komunikace	1
KN 788/11	75	ostat.pl.	ostat.komunikace	1380
KN 788/14	512	ostat.pl.	ostat.komunikace	2817
KN 812/2	165	ostat.pl.	ostat.komunikace	1
KN 828/1	595	ostat.pl.	ostat.komunikace	1
KN 828/15	52	ostat.pl.	ostat.komunikace	1
KN 832/1	1997	ostat.pl.	silnice	241
KN 832/2	634	ostat.pl.	ostat.komunikace	1
KN 832/3	101	ostat.pl.	ostat.komunikace	1
KN 838/1	226	ostat.pl.	ostat.komunikace	1
KN 838/2	4383	ostat.pl.	ostat.komunikace	1
KN 838/3	4477	ostat.pl.	ostat.komunikace	1
KN 843/4	570	ostat.pl.	ostat.komunikace	1
KN 843/5	345	ostat.pl.	ostat.komunikace	2817
KN 843/11	160	ostat.pl.	ostat.komunikace	1
KN 843/12	110	ostat.pl.	ostat.komunikace	2817
KN 867	791	ostat.pl.	ostat.komunikace	1
P KN 938/1	2813	ostat.pl.	jiná plocha	1
KN 939	183	ostat.pl.	ostat.komunikace	1
KN 957/1	3822	ostat.pl.	ostat.komunikace	1
KN 957/2	99	ostat.pl.	ostat.komunikace	2640
KN 958/3	32	ostat.pl.	ostat.komunikace	1
KN 974	313	ostat.pl.	ostat.komunikace	1419
KN 984/2	278	ostat.pl.	ostat.komunikace	1

KN 989/1	200	ostat.pl.	ostat.komunikace	1
KN 989/2	123	ostat.pl.	ostat.komunikace	2691
KN 992	23	ostat.pl.	ostat.komunikace	1
KN 1008	268	ostat.pl.	sport.a rekr.pl.	1352
KN 1018	1168	ostat.pl.	ostat.komunikace	1
KN 1029	1060	ostat.pl.	ostat.komunikace	1
KN 1041/1	179	ostat.pl.	ostat.komunikace	1
KN 1041/2	121	ostat.pl.	ostat.komunikace	1046
KN 1041/4	71	ostat.pl.	ostat.komunikace	332
KN 1054	620	ostat.pl.	ostat.komunikace	1
KN 1067	3332	ostat.pl.	silnice	241
KN 1077	2983	ostat.pl.	ostat.komunikace	1
KN 1083	1262	ostat.pl.	ostat.komunikace	1
KN 1094/1	1086	ostat.pl.	ostat.komunikace	1
KN 1096	300	ostat.pl.	ostat.komunikace	1
KN 1100/3	146	ostat.pl.	ostat.komunikace	1190
KN 1104/1	953	ostat.pl.	ostat.komunikace	1
KN 1104/2	268	ostat.pl.	ostat.komunikace	486
KN 1135	726	ostat.pl.	ostat.komunikace	1
KN 1185/2	707	ostat.pl.	ostat.komunikace	1
KN 1195/1	4669	ostat.pl.	ostat.komunikace	1
KN 1195/17	223	ostat.pl.	ostat.komunikace	1
KN 1195/18	319	ostat.pl.	ostat.komunikace	1
KN 1195/19	422	ostat.pl.	ostat.komunikace	1
KN 1195/20	10078	ostat.pl.	ostat.komunikace	1
KN 1195/23	228	ostat.pl.	ostat.komunikace	1
KN 1196/2	221	ostat.pl.	ostat.komunikace	1
P KN 1198/6	690	ostat.pl.	ostat.komunikace	1
KN 1205/9	635	travní p.		1
KN 1207	127	ostat.pl.	zeleň	1
KN 1218/1	1457	travní p.		1
KN 1218/14	384	ostat.pl.	ostat.komunikace	1
KN 1220/1	31691	ostat.pl.	sport.a rekr.pl.	1
KN 1225	569	ostat.pl.	ostat.komunikace	1
KN 1226/1	9752	ostat.pl.	manipulační pl.	1
KN 1236/2	1155	ostat.pl.	ostat.komunikace	1
KN 1236/10	1000	ostat.pl.	ostat.komunikace	1
KN 1256/2	6717	ostat.pl.	manipulační pl.	1239
KN 1258/25	229	ostat.pl.	zeleň	1
KN 1265/3	778	ostat.pl.	ostat.komunikace	1
KN 1269	5404	travní p.		1
KN 1270	7943	ostat.pl.	zeleň	1
KN 1273/1	3226	ostat.pl.	ostat.komunikace	1
KN 1273/2	70	ostat.pl.	ostat.komunikace	1

KN 1276/1	6221	ostat.pl.	ostat.komunikace	1
KN 1276/3	4256	ostat.pl.	ostat.komunikace	1274
KN 1276/8	10	ostat.pl.	ostat.komunikace	1239
KN 1276/10	185	ostat.pl.	ostat.komunikace	1
KN 1276/11	34	ostat.pl.	ostat.komunikace	1274
KN 1276/12	30	ostat.pl.	ostat.komunikace	1
KN 1276/13	8	ostat.pl.	ostat.komunikace	1
KN 1276/14	1	ostat.pl.	ostat.komunikace	1
KN 1276/15	110	ostat.pl.	ostat.komunikace	241
KN 1300/1	3405	ostat.pl.	ostat.komunikace	1
KN 1314/14	5	travní p.		799
KN 1316	1186	ostat.pl.	ostat.komunikace	61
KN 1317/3	1785	ostat.pl.	ostat.komunikace	1
KN 1320	3677	ostat.pl.	sport.a rekr.pl.	1
KN 1321	28	ostat.pl.	ostat.komunikace	1608
KN 1345/14	85	ostat.pl.	ostat.komunikace	707
KN 1345/17	1781	ostat.pl.	ostat.komunikace	1
KN 1345/25	15	ostat.pl.	ostat.komunikace	2704
KN 1345/26	42	ostat.pl.	ostat.komunikace	1
KN 1345/27	131	ostat.pl.	ostat.komunikace	1
KN 1350	258	ostat.pl.	ostat.komunikace	1
KN 1359/2	584	ostat.pl.	ostat.komunikace	1
KN 1359/3	193	ostat.pl.	ostat.komunikace	1
KN 1361/2	319	ostat.pl.	ostat.komunikace	1
KN 1361/11	174	ostat.pl.	ostat.komunikace	1
KN 1361/12	230	ostat.pl.	ostat.komunikace	1
KN 1364/6	112	ostat.pl.	ostat.komunikace	1608
KN 1365	6383	travní p.		1
KN 1367/1	1199	ostat.pl.	ostat.komunikace	1
KN 1367/2	18	ostat.pl.	ostat.komunikace	1
KN 1376	13479	lesní poz		1
KN 1390	227	ostat.pl.	ostat.komunikace	1231
KN 1392	1391	ostat.pl.	ostat.komunikace	1
KN 1426	3569	ostat.pl.	ostat.komunikace	1
KN 1455	2213	ostat.pl.	ostat.komunikace	1
KN 1463/1	1763	ostat.pl.	ostat.komunikace	1
KN 1463/2	89	ostat.pl.	ostat.komunikace	1
KN 1494	6204	travní p.		1
KN 1501	686	ostat.pl.	ostat.komunikace	1
KN 1513/5	881	ostat.pl.	ostat.komunikace	1
KN 1519/1	1518	ostat.pl.	ostat.komunikace	1
KN 1531/5	221	ostat.pl.	ostat.komunikace	707
KN 1531/6	918	ostat.pl.	ostat.komunikace	707
KN 1531/8	266	ostat.pl.	ostat.komunikace	707

KN 1539/1	22534	ostat.pl.	silnice	241
KN 1539/2	1040	ostat.pl.	ostat.komunikace	1
KN 1541/1	1899	ostat.pl.	ostat.komunikace	10002
KN 1542	7668	ostat.pl.	silnice	241
KN 1543/1	4898	ostat.pl.	ostat.komunikace	5
KN 1543/2	1076	ostat.pl.	ostat.komunikace	5
KN 1543/3	96	ostat.pl.	ostat.komunikace	799
KN 1543/4	827	ostat.pl.	ostat.komunikace	5
KN 1544/1	257	ostat.pl.	ostat.komunikace	5
KN 1544/2	31	ostat.pl.	ostat.komunikace	799
KN 1545/1	3472	ostat.pl.	ostat.komunikace	1
KN 1547	2678	ostat.pl.	ostat.komunikace	1
KN 1550	4457	ostat.pl.	ostat.komunikace	5
KN 1551	2204	ostat.pl.	ostat.komunikace	5
KN 1552/2	920	ostat.pl.	ostat.komunikace	1
KN 1552/3	51	ostat.pl.	ostat.komunikace	10002
KN 1553/1	1315	ostat.pl.	ostat.komunikace	1
KN 1553/2	1008	ostat.pl.	ostat.komunikace	1
KN 1553/3	11	ostat.pl.	ostat.komunikace	1
KN 1554/1	1922	ostat.pl.	ostat.komunikace	1
KN 1554/2	1160	ostat.pl.	ostat.komunikace	1
KN 1555/1	2368	ostat.pl.	ostat.komunikace	1
KN 1556	1976	ostat.pl.	ostat.komunikace	1
KN 1557/1	620	ostat.pl.	ostat.komunikace	1
KN 1557/2	149	ostat.pl.	ostat.komunikace	1
KN 1561/1	1645	ostat.pl.	ostat.komunikace	1
KN 1561/2	5970	ostat.pl.	ostat.komunikace	1
KN 1561/3	1148	ostat.pl.	ostat.komunikace	10002
KN 1561/5	5693	ostat.pl.	ostat.komunikace	1
KN 1561/6	74	ostat.pl.	ostat.komunikace	1232
KN 1561/7	33	ostat.pl.	ostat.komunikace	1232
KN 1561/8	11	ostat.pl.	ostat.komunikace	1232
KN 1565/1	309	ostat.pl.	ostat.komunikace	10002
KN 1565/2	2252	ostat.pl.	ostat.komunikace	1
KN 1566	1852	ostat.pl.	ostat.komunikace	1
KN 1567/1	3205	ostat.pl.	ostat.komunikace	1
KN 1567/2	19	ostat.pl.	ostat.komunikace	1328
KN 1567/3	5	ostat.pl.	ostat.komunikace	1328
KN 1568	2825	ostat.pl.	silnice	1
KN 1571	7896	ostat.pl.	silnice	241
KN 1575	4303	ostat.pl.	ostat.komunikace	1
KN 1576/1	311	ostat.pl.	ostat.komunikace	1
KN 1576/3	461	ostat.pl.	ostat.komunikace	1
KN 1576/4	245	ostat.pl.	ostat.komunikace	1022

KN 1577/1	1900	ostat.pl.	ostat.komunikace	1
KN 1577/2	1038	ostat.pl.	ostat.komunikace	2759
KN 1578/1	5293	ostat.pl.	silnice	241
KN 1578/3	148	ostat.pl.	ostat.komunikace	1
KN 1578/5	241	ostat.pl.	ostat.komunikace	1
KN 1579/1	1888	ostat.pl.	ostat.komunikace	1
KN 1579/3	2441	ostat.pl.	ostat.komunikace	1
KN 1580/8	46	ostat.pl.	ostat.komunikace	10002
KN 1580/10	37	ostat.pl.	ostat.komunikace	10002
KN 1581/3	354	ostat.pl.	ostat.komunikace	10002
KN 1586/1	3126	ostat.pl.	ostat.komunikace	1
KN 1613	246	ostat.pl.	ostat.komunikace	1

V Katastru nemovitostí evidováno celkem: 356 parcel.

Parcely nenalezené v písemném operátu:

KN 797, Kynšperk nad Ohří(678627)

Vyhotoveno systémem MISYS ver.14.31.120286 HW hasp.12 pro VFK
verze 5.4

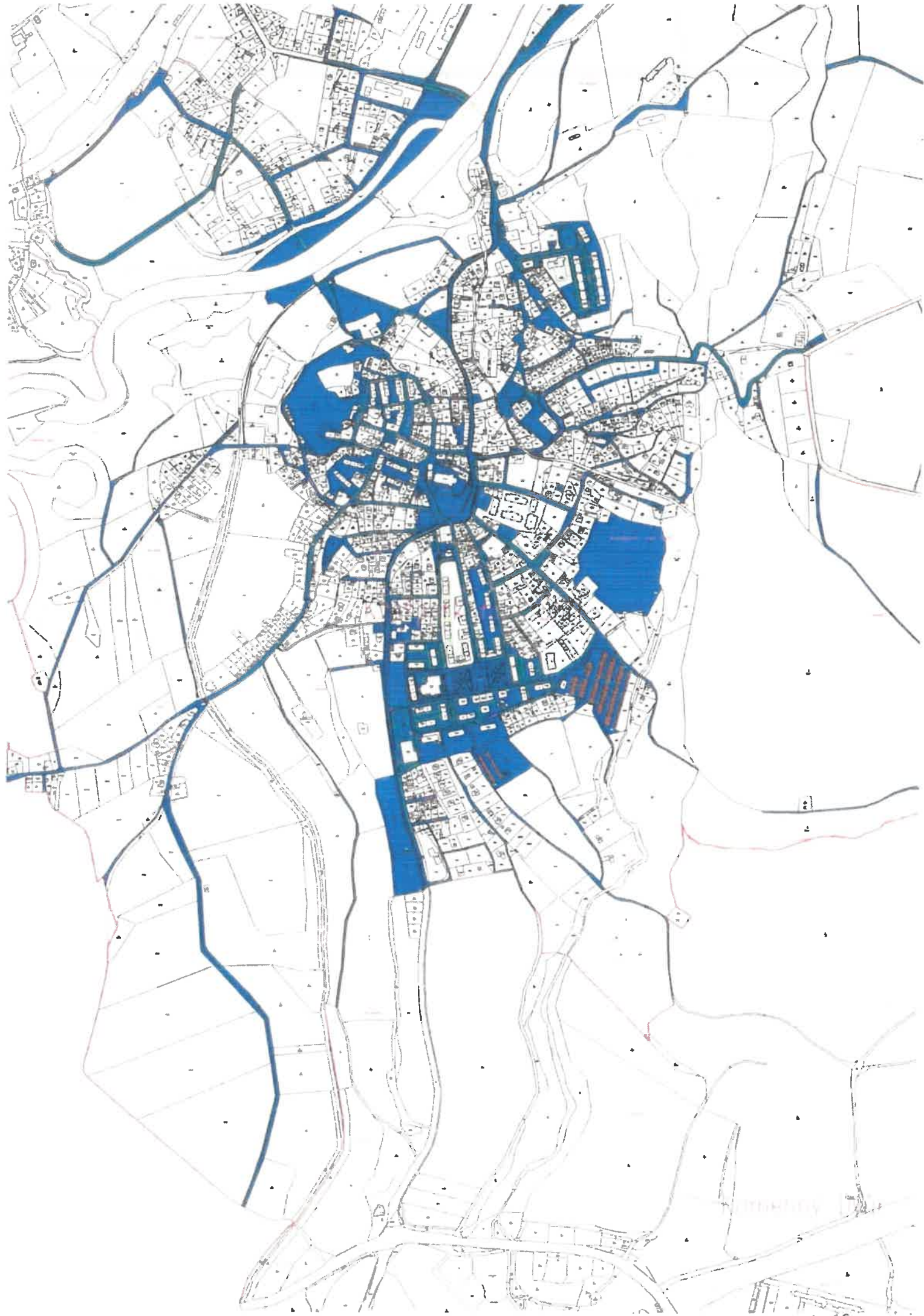
Vyhotovil: Kateřina Jílková

Datum a čas vyhotovení výpisu: 4.11.2019

10:03:31

Výpis vyhotoven za 0.344s, SQLite3 native,
ver.3.26.0

Tento výpis má informativní charakter a je určen pouze pro vnitřní potřebu oprávněného uživatele dat SPI KN.



SOUPIS PARCEL

Soubor s předpisem PARCEL : C:\Users\jilkova\Desktop\Seznam_misys_Ver_prost\Liboc.txt

KAT.UZEMI: 678643 Liboc u Kynšperka nad Ohří

Data platná k: 1.10.2019

původ: Katastr nemovitostí (KN)

PARCELA	VÝMĚRA [m ²]	DRUH	VYUŽITÍ	LV
KN 11/1	7479	ostat.pl.	ostat.komunikace	1
KN 11/3	131	ostat.pl.	ostat.komunikace	301
KN 24	1873	ostat.pl.	ostat.komunikace	1
KN 55/1	5187	ostat.pl.	ostat.komunikace	1
KN 60/1	1730	ostat.pl.	ostat.komunikace	1
KN 63	200	ostat.pl.	ostat.komunikace	1
KN 79/1	766	ostat.pl.	neplodná půda	1
KN 80/1	3187	travní p.		1
KN 101/4	1709	ostat.pl.	ostat.komunikace	1
KN 101/8	3217	ostat.pl.	ostat.komunikace	1
KN 125/2	190	ostat.pl.	ostat.komunikace	1176
KN 127/4	173	ostat.pl.	ostat.komunikace	301
KN 134/8	35	ostat.pl.	ostat.komunikace	1
KN 147/2	363	ostat.pl.	ostat.komunikace	1227
KN 147/3	1347	ostat.pl.	ostat.komunikace	1
KN 157	1940	ostat.pl.	ostat.komunikace	1
KN 162	148	ostat.pl.	ostat.komunikace	1

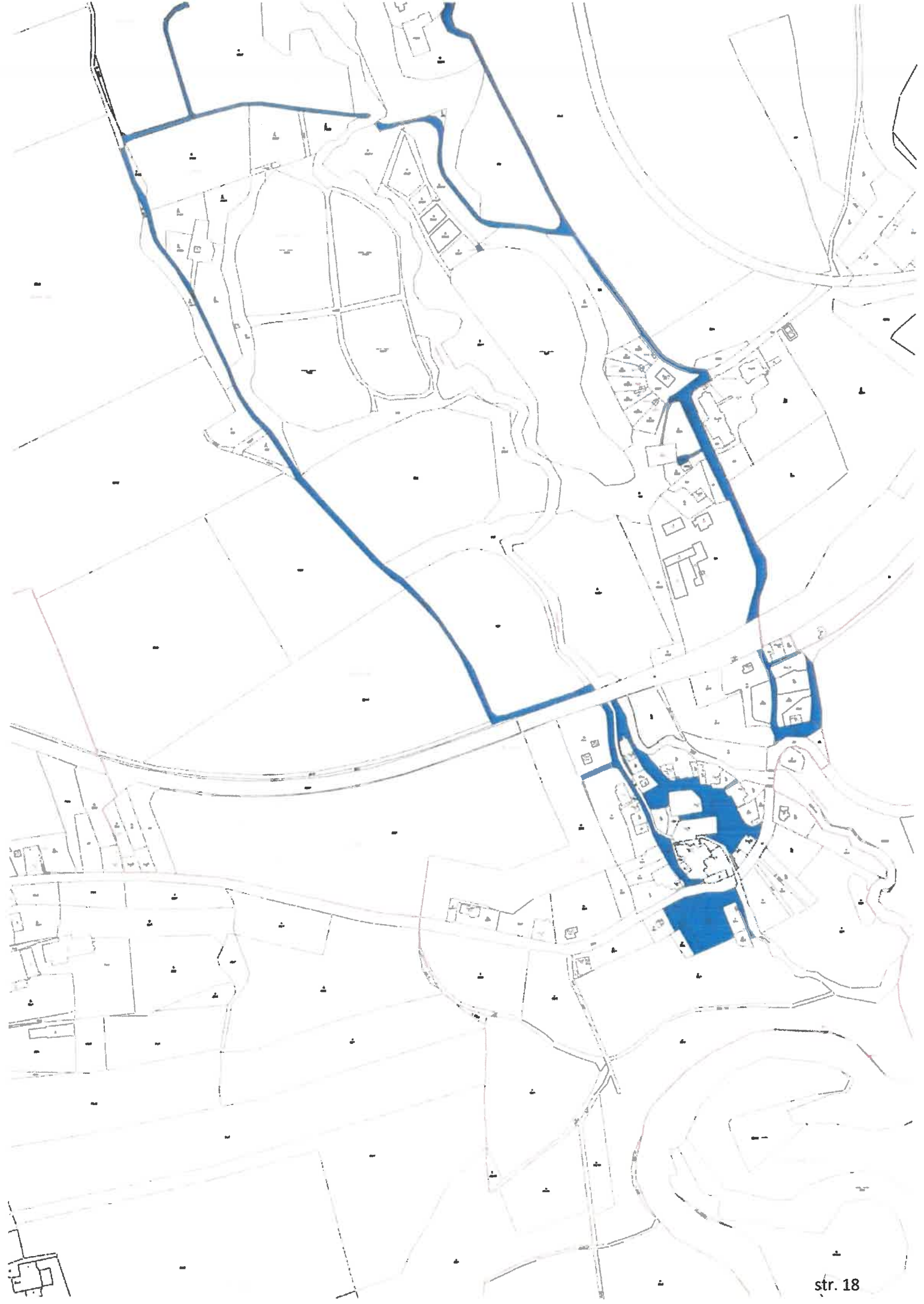
V Katastru nemovitostí evidováno celkem: 17 parcel.

Vyhotoveno systémem MISYS ver.14.31.120286 HW hasp.12 pro VFK
verze 5.4

Vyhotovil: Kateřina Jílková

Datum a čas vyhotovení výpisu: 4.11.2019
10:53:52
Výpis vyhotoven za 0.158s, SQLite3 nativě,
ver.3.26.0

Tento výpis má informativní charakter a je určen pouze pro vnitřní potřebu oprávněného uživatele dat SPI KN.



SOUPIS PARCEL

Soubor s předpisem PARCEL : C:\Users\jilkova\Desktop\Seznam_misys_Ver_prost\Stedra.txt

KAT.UZEMI: 678651 Štědrá u Kynšperka nad Ohří

Data platná k: 1.10.2019

původ: **Katastr nemovitostí (KN)**

PARCELA	VÝMĚRA [m ²]	DRUH	VYUŽITÍ	LV
KN 4/1	1143	ostat.pl.	ostat.komunikace	1
KN 4/2	115	ostat.pl.	ostat.komunikace	1185
KN 5/1	1231	ostat.pl.	ostat.komunikace	1
KN 5/2	365	ostat.pl.	ostat.komunikace	598
KN 18	625	ostat.pl.	ostat.komunikace	1
KN 26	298	ostat.pl.	ostat.komunikace	1
KN 34	434	ostat.pl.	ostat.komunikace	200
KN 35	1274	ostat.pl.	ostat.komunikace	10002

V Katastru nemovitostí evidováno celkem: 8 parcel.

Vyhotoveno systémem MISYS ver.14.31.120286 HW hasp.12 pro VFK
verze 5.4

Vyhotovil: Kateřina Jílková

Datum a čas vyhotovení výpisu: 4.11.2019

10:55:05

Výpis vyhotoven za 0.159s, SQLite3 native,
ver.3.26.0

Tento výpis má informativní charakter a je určen pouze pro vnitřní potřebu oprávněného uživatele dat SPI KN.



SOUPIS PARCEL

Soubor s předpisem PARCEL : C:\Users\jilkova\Desktop\Seznam_misys_Ver_prost\Zlata.txt

KAT.UZEMI: 678635 Zlatá u Kynšperka nad Ohří

Data platná k: 1.10.2019

původ: Katastr nemovitostí (KN)

PARCELA	VÝMĚRA [m ²]	DRUH	VYUŽITÍ	LV
KN 34/1	1174	ostat.pl.	ostat.komunikace	1
KN 89	361	ostat.pl.	ostat.komunikace	1
KN 264	287	ostat.pl.	ostat.komunikace	1
KN 270	3146	ostat.pl.	ostat.komunikace	1
KN 310	78	ostat.pl.	ostat.komunikace	10002
KN 331/6	246	ostat.pl.	silnice	1189
KN 331/14	394	ostat.pl.	ostat.komunikace	1189
KN 331/90	82	ostat.pl.	silnice	1189

V Katastru nemovitostí evidováno celkem: 8 parcel.

Vyhotoveno systémem MISYS ver.14.31.120286 HW hasp.12 pro VFK
verze 5.4
Vyhotovili: Kateřina Jílková

Datum a čas vyhotovení výpisu: 4.11.2019
11:00:08
Výpis vyhotoven za 0.152s, SQLite3 native,
ver.3.26.0

Tento výpis má informativní charakter a je určen pouze pro vnitřní potřebu oprávněného uživatele dat SPI KN.



Vyvěšeno na úřední desku dne: *28.6.2011*

Sejmuto z úřední desky dne:

Současně zveřejněno i elektronicky.

