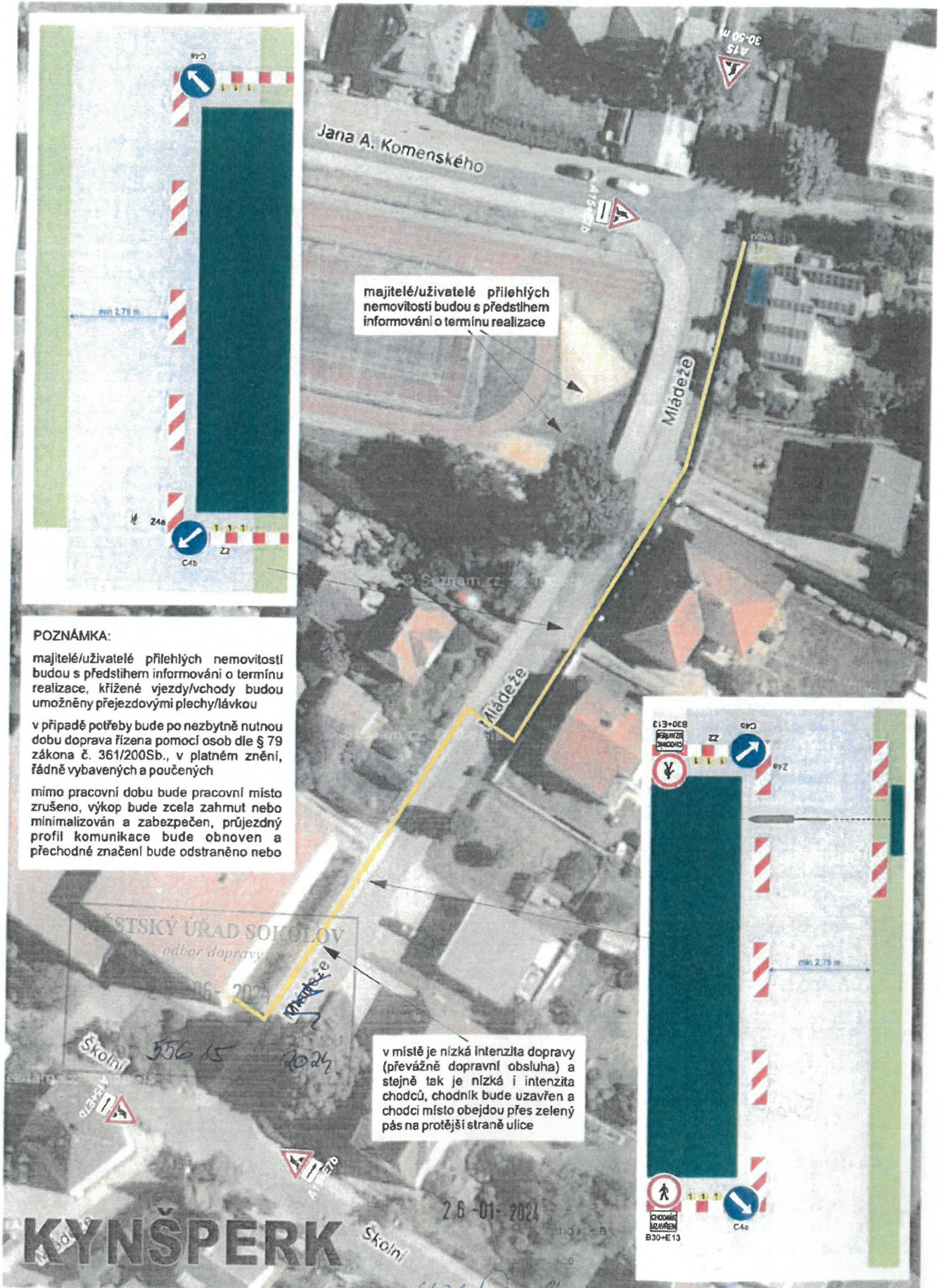


# Návrh DIO - schéma 1



majitelé/uživatelé přilehlých nemovitostí budou s předstihem informováni o termínu realizace

**POZNÁMKA:**

majitelé/uživatelé přilehlých nemovitostí budou s předstihem informováni o termínu realizace, křížené vjezdy/vchody budou umožněny přejezdovými plechy/lávkou

v případě potřeby bude po nezbytně nutnou dobu doprava řízena pomocí osob dle § 79 zákona č. 361/2005b., v platném znění, řádně vybavených a poučených

mimo pracovní dobu bude pracovní místo zrušeno, výkop bude zcela zahmut nebo minimalizován a zabezpečen, průjezdný profil komunikace bude obnoven a přechodné značení bude odstraněno nebo

v místě je nízká intenzita dopravy (převážně dopravní obsluha) a stejně tak je nízká i intenzita chodců, chodník bude uzavřen a chodci místo obejdou přes zelený pás na protější straně ulice

STSKÝ ÚŘAD SOKOLOV  
odbor dopravy  
2024

**KYNŠPERK**

26-01-2024

64771 2024 193906

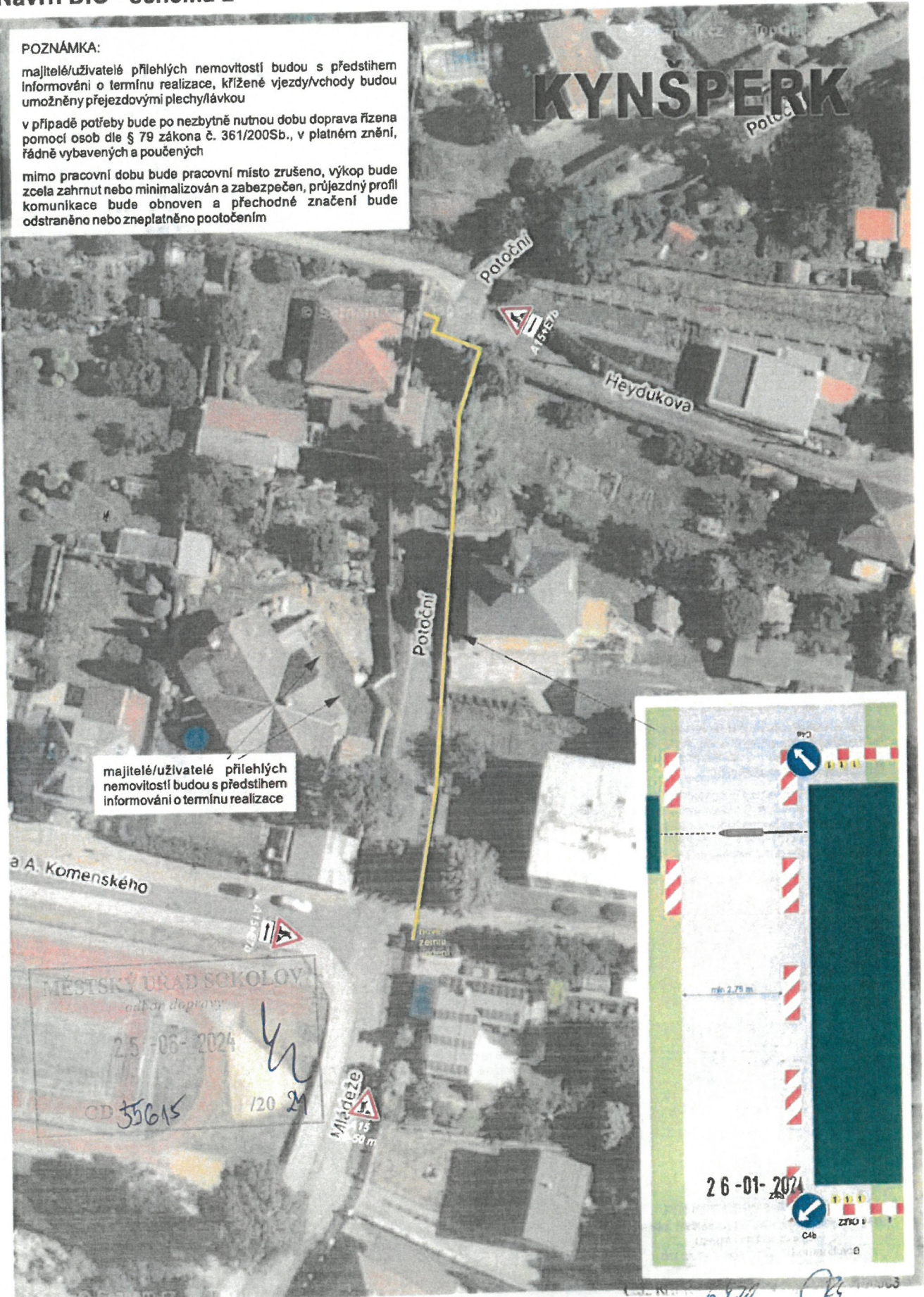
## Návrh DIO - schéma 2

### POZNÁMKA:

majitelé/uživatelé přilehlých nemovitostí budou s předstihem informováni o termínu realizace, křížené vjezdy/vchody budou umožněny přejezdovými plechy/lávkou

v případě potřeby bude po nezbytně nutnou dobu doprava řízena pomocí osob dle § 79 zákona č. 361/200Sb., v platném znění, řádně vybavených a poučených

mimo pracovní dobu bude pracovní místo zrušeno, výkop bude zcela zahrnut nebo minimalizován a zabezpečen, průjezdný profil komunikace bude obnoven a přechodné značení bude odstraněno nebo zneplatněno pootočením



### Návrh DIO - schéma 3



☉  
☿  
♁  
♂  
♀  
♃  
♄  
♅  
♆  
♇  
♈  
♉  
♊  
♋  
♌  
♍  
♎  
♏  
♐  
♑  
♒  
♓  
♈  
♉  
♊  
♋  
♌  
♍  
♎  
♏  
♐  
♑  
♒  
♓

překop bude proveden za krátkodobé uzavírky, po nezbytné nútinou dobu bude případná doprava řízena pomocí osob dle § 79 zákona č. 361/200 Sb., v platném znění, řádně vybavených a poučených, případný nutný průjezd bude umožněn přejezdovými plechy

majitelé/uzivatelé přílehlých nemovitostí budou s předstihem informováni o termínu realizace

**POZNÁMKA:**  
majitelé/uzivatelé přílehlých nemovitostí budou s předstihem informováni o termínu realizace, křížené vjezdy/vchody budou umožněny přejezdovými plechy/plávkou  
v případě potřeby bude po nezbytné nútinou dobu doprava řízena pomocí osob dle § 79 zákona č. 361/200Sb., v platném znění, řádně vybavených a poučených  
mimo pracovní dobu bude pracovní místo zrušeno, výkop bude zcela zahmat nebo minimalizován a zabezpečen, průjezdový profil komunikace bude obnoven a přechodně značení bude odstraněno nebo zneplatněno pootočením

26-04-2024

no 10

MĚSTSKÝ ÚŘAD SOKOLŮV  
Odbor územní a dopravní

Číslo: K11-6421 mod 24

Z4a

OD 55615 / 2024